



Zfx™ Evolution plus

Das neue digitale Plus

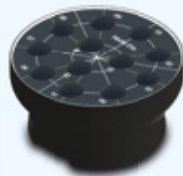


New Design

Offene und kompakte Konstruktion ermöglicht Open Scan Technology (türlos) und bietet damit hohen Komfort

12 in 1 Multi-Die Scanning

Zur Aufnahme von bis zu 12 Stümpfen in einem Scanvorgang



Quick Scan

30% schnellere Berechnungszeit durch Optimierung der Bildverarbeitungsalgorithmen

Ready for 3D Printing

Standardisierte stl-Daten, die für die additive Fertigung kompatibel sind

Full View

Schnelles und präzises Scannen von großen Objekten



Das +Upgrade:
Zfx™ Evolution plus+

Color Camera

2+1 Camera Technology beeindruckt mit hoher Detailtreue und realistischer Farbwiedergabe

Texture Mapping

Erkennung eingezeichneter Linien, die als cSpline (mathematische Funktion) in der CAD-Software bearbeitbar sind



Zfx™ Evolution plus Zubehör

Zfx™ Scanbodies

Mit innovativem Codesystem versehen, das den Implantattyp automatisch erkennt und Anwenderfehler vermeidet.



Zfx™ Arti-Synchronizer

Zur exakten Übertragung der Modellsituation vom „realen“ in den „virtuellen“ Artikulator; das Modul ist für verschiedene Systeme erhältlich (original Splitcast Platten notwendig).



Zfx™ CAD Software

Zfx bietet den Zfx™ Evolution plus / Zfx™ Evolution plus+ inklusive CAD-Software als Paket, das sich ohne Einschränkungen der Flexibilität in das Labor integrieren lässt. Zusätzlich sind zahlreiche Zfx™ CAD Software Upgrades erhältlich.



Eine Symbiose aus Hightech und Design: Der „Zfx™ Evolution plus“

NEU



Ein Desktop-Scanner, der mit vielen innovativen Besonderheiten begeistert. Der „Zfx™ Evolution plus“ ist eine gelungene Symbiose aus Funktionalität, Präzision und Ästhetik.

Das neuartige Design des Scanners ist Basis für die „Open-Scan-Technologie“. Der Scanner wird türlos betrieben und bietet mit seiner offenen und kompakten Konstruktion einen hohen Komfort. Der Platzbedarf für das Gerät ist gering und das Handling im Alltag einfach. Wie sein Vorgänger arbeitet der „Zfx™ Evolution plus“ mit der bewährten Streifenlicht-Technologie. 128 Linienpaare werden mit einer LED-Lichtquelle auf die zu erfassende Oberfläche projiziert. Mit dem 2-Achs-System für Dreh- und Schwenkbewegungen wird sichergestellt, dass die beiden Kameras des Scanners (CCD-Sensoren) sämtliche Oberflächenpunkte zuverlässig erfassen. Ein weiteres Plus ist die Scangeschwindigkeit („Quick Scan“). Die Berechnungszeit des Scanners konnte durch eine Optimierung der Bildverarbeitungs-algorithmen um 30 Prozent gesenkt werden.

Auf die Zukunft ausgerichtet ist auch das Tool „Ready for 3D-Printing“. Der Scanner generiert ein standardisiertes stl-Format, das unter anderem kompatibel für die additive Fertigung ist. Zudem können mit dem bereits im Grundpaket enthaltenen Aufsatz für das „12 in 1 Multi-Die-Scanning“ bis zu 12 Einzelsegmente (Stümpfe) zeitgleich erfasst und verarbeitet werden. Der zylindrische Scanbereich von 140 x 80 mm ermöglicht eine hohe Volumengenauigkeit (unter 9 µm) und dadurch sind weniger Aufnahmen pro Scan notwendig. Dieser sogenannte „Full Scan“ wirkt sich sowohl auf die Geschwindigkeit als auch auf die Präzision positiv aus. Selbst das Scannen von großen Objekten ist unproblematisch. Ein zeitaufwändiges Nachscannen entfällt.

Zfx™ Evolution plus im Überblick

- × *Open-Scan-Technologie:*
Offene, kompakte Bauweise (türlos)
- × *Streifenlicht-Technologie:* *Projektion auf die zu erfassende Objektoberfläche durch 128 Linienpaare mit LED-Lichtquelle*
- × *2-Achs-System für Dreh- und Schwenkbewegungen*
- × *Erfassung sämtlicher Oberflächenpunkte (CCD-Sensoren)*
- × *Quick Scan:* *Erhöhte Scangeschwindigkeit durch Optimierung der Bildverarbeitungs-algorithmen um 30 Prozent*
- × *Ready for 3D-Printing:* *Kompatible stl-Daten für die additive Fertigung*
- × *Zeitgleiche Erfassung von 12 Einzelsegmenten (Stümpfe)*
- × *Messgenauigkeit unter 9 µm im Volumenkörper (Messung nach dem VDI-Testverfahren)*
- × *Zylindrischer Scanbereich: 140 x 80 mm*
- × *Schnelles, präzises Scannen von großen Objekten*
- × *Color Camera:* *Farbtreue und realistische Farbwiedergabe (2+1-Technologie)*
- × *Texture Mapping:* *Erkennung eingezeichneter Linien, die als cSpline (mathematische Funktion) in der CAD-Software bearbeitbar sind*
- × *Abmessungen (B x H x T): 270 x 440 x 444 mm*
- × *Gewicht: 15 kg*

Das +Upgrade: Zfx™ Evolution plus+

Für alle, die noch mehr wollen: Die intelligente „Color Camera“ – 2+1-Technologie – beeindruckt hinsichtlich ihrer hohen Detailtreue und der realistischen Farbwiedergabe. Mit dem innovativen Feature „Texture Mapping“ werden die auf einem Modell eingezeichneten Linien nicht nur bildlich dargestellt, sondern können als cSpline (mathematische Funktion) in der CAD-Software bearbeitet werden.

Weitere Informationen unter www.zfx-dental.com