

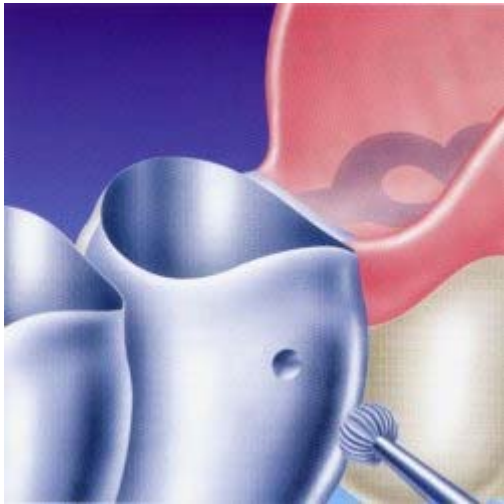
Tele-Fit *Friktionsteile aus Kunststoff*

Einführung

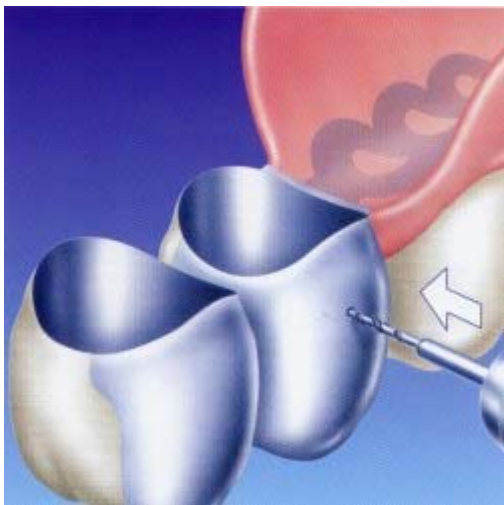
Die Tele-Fit-Friktionsstifte werden bei Konus- und Teleskopkronen eingesetzt, um die Friktion wiederherzustellen.

Die Friktionsstifte sind aus einem dauerelastischen, hochpräzisen Kunststoff gefertigt.

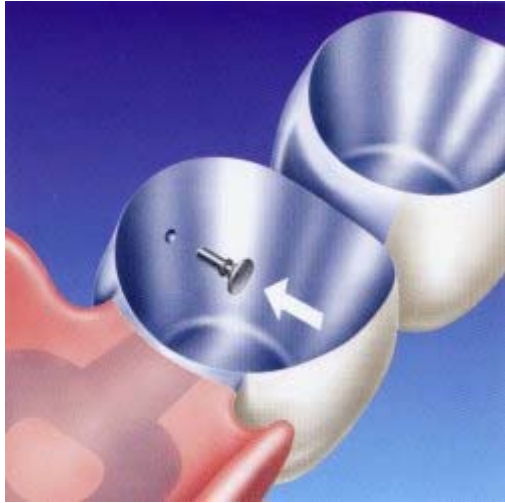
Verarbeitung



Mit dem Zentrierbohrer (Best.Nr.: 9884) wird zunächst die Zentrierung für den weiteren Arbeitsgang vorgenommen.



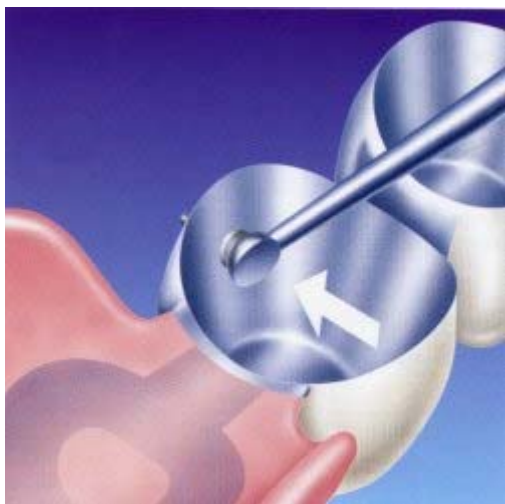
Danach wird mit dem Spiralbohrer (Best.Nr.: 9883) für EM oder Best.Nr.: 9885 für NEM ein Loch durch die Außenkrone gebohrt.



Nun wird der Tele-Fit-Friktionsstift von innen in die Bohrung gedrückt.



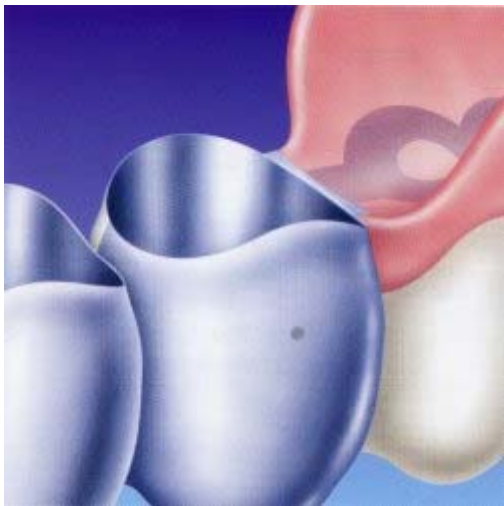
Durch die Verrippung am Kopfende ist ein sicherer Halt gewährleistet.



Mit Hilfe eines Le Cron-Instrumentes wird der Tele-Fit-Friktionsstift in seine endgültige Position gedrückt.



Der überstehende Teil des Tele-Fit-Frictionsstiftes wird an der Kronenaußenfläche bündig gekürzt.



Der Tele-Fit-Frictionsstift in situ.